

- VŠEKÉ ROZVEDOVÁNÍ ARMATURY BUDOV UMÍSTĚNÝ TAK, ABY BYLY V DOSAHU REVIZNÍMI DVÍŘKY (DVÍŘKA JSOU DODÁVKOU STAVEBNÍ ČASTI)
- MONTÁŽ VODOVODŮ JE NUTNO PROVÁDĚT S OHLEDEM NA ROZVODY OSTATNÍCH PROFESÍ
- PROJEKT JE VYPRACOVÁN S OHLEDEM NA VÝŠKU KROVNÉHO PRŮŘEZU, KTEROU OPĚRÁ PROŽÁŘENÍ NAHEZEMÍ NEBO TĚLEM
- MONTÁŽE JE NUTNO PROVÁDĚT DLE MONTÁŽNÍCH PŘEDPISŮ VÝROBCŮ A MATERIÁLŮ, PROVADEČNÍCH PŘEDPISŮ, PLATNÝCH NŮREM A VÝHLÁŠEK
- ROZVEDBY VODŮ BUDOU OPATŘENY TEPELNOU NÁVLÉKOVOU ISOLACÍ
- UMÍSTĚNÍ VÝVODŮ PRO ZARÍČKOVACÍ PŘEDMĚTY JE NUTNO PŘIZPŮSOBIT JEDNOTLIVÝM TYPŮM TĚCHO ZÁŘ.
- HYDRANTOVÉ SKŘÍNE BUDOU UMÍSTĚNÉ VE VÝŠCE 1,2 A 1,3 M NAD PODLAHOU (NA STŘED SKŘÍNE)

- UMÍSTĚNÍ VÝVODŮ PRO ZAŘIZOVACÍ PŘEDMĚTY JE NUTNO PŘÍPUSOBIT JEDNOTLIVÝM, SKUTEČNĚ
DODANÝM, TYPŮM TĚCHTO ZAŘ. PŘEDMĚTŮ

DŘEZ
UMYVADLO
KLOZET
VÝLEVKA
SPRCHA

ROZVODY STUDENÉ VODY PITNÁ
ROZVODY TEPLÉ VODY
ROZVODY CÍRKULACE

PRO LEŽATÉ VODOVODNÍ POTRUBÍ:

DN (ND)	20°	40°	60°	80°
1/2"	0,75	0,70	0,65	0,60
3/4"	0,85	0,80	0,70	0,65
1"	0,90	0,85	0,75	0,70
5/4"	1,00	0,95	0,85	0,75
6/4"	1,10	1,05	0,95	0,80
2"	1,25	1,15	1,05	0,90

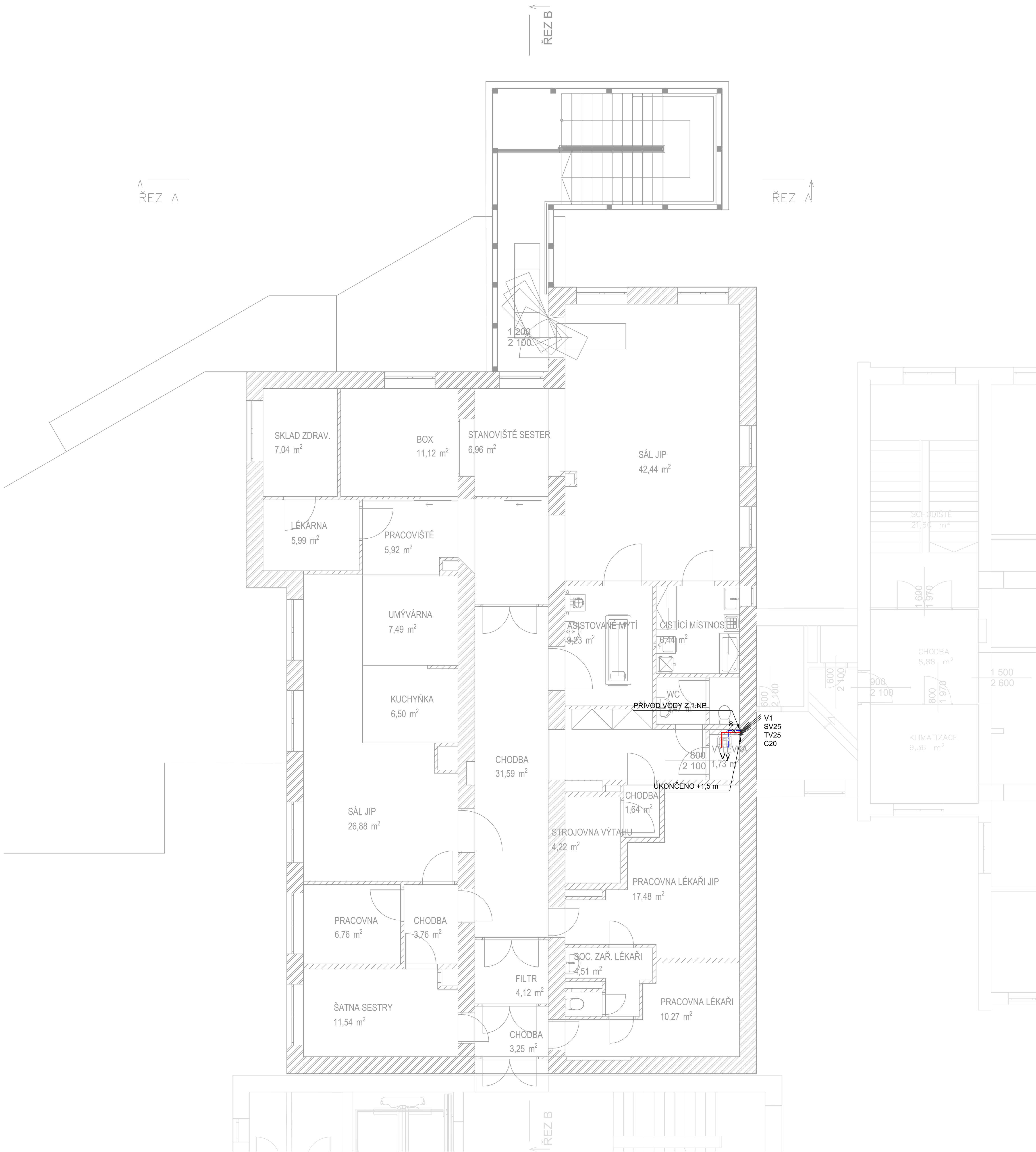
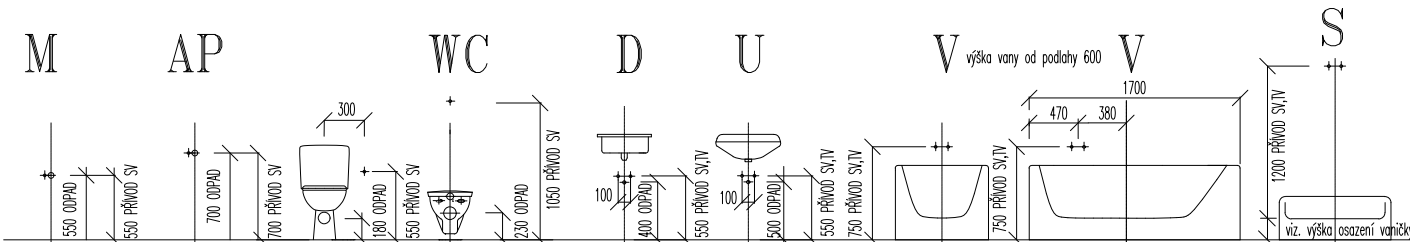
- VZDÁLENOSTI PODPOR PRO STOUPACÍ POTRUBÍ JE MOŽNO ZVĚTŠIT NA 1,3 m DO TEPLoty 60°C A NA 1,2 m PŘI VYŠŠÍCH TEPLOTÁCH. STOUPACÍ POTRUBÍ JE TŘEBA ZACHYTIT PŘI KAŽDÉ ZMĚNĚ SMĚRU A PŘI KAŽDÉM PRŮCHODU STROPĚM

ZK DN... ZPĚTNÁ KLAPKA DN...

VK DN... VYPOUSTECÍ KOHOUT DN..
MTCV DN... MŮJ TĚLUNKČNÍ TERMOST.

STP-... ST OBNITIRANA VODOVODNIHO POTRUBINAD PODLAHOU

SCHÉMA NAPOJENÍ ZAŘÍZOVACÍCH PŘEDMĚTŮ (NUTNO PŘÍZPŮSOBIT DLE DANÉHO VÝROBCE)



Tato dokumentace je duševním vlastnictvím autorů a vztahuje se na ni autorské právo.

ING. ARCH. MICHAL JUHA, ING. ARCH. JAN TOPINKA

ING. ARCH. J.R. PRIESTER, ING. ARCH. M. ZÁBOJOVÁ

hlavní inženýr projektu / project leader

hlavní projektant / chief designer

wordcount / created by JAKUB HENDRYCH

[Download the full report](#)
[View the full report](#)

bioRxiv preprint doi: <https://doi.org/10.1101/111111>; this version posted May 1, 2016. The copyright holder for this preprint (which was not certified by peer review) is the author/funder, who has granted bioRxiv a license to display the preprint in perpetuity. It is made available under aCC-BY-NC-ND 4.0 International license.

Reviewed / checked by **JAKUB HENDRYCH**

autorizovan / authorized by MILAN HENDRYCH

Číslo výkresu / drawing No.	název souboru / file name	Číslo kopie / copy No.
D444	0401017.DWG	

0.1.4.1.	10	unmeasured
----------	----	------------

--	--	--	--